

El Instituto de Hidrología, Meteorología y Estudios Ambientales (Ideam) informa al Sistema Nacional de Gestión del Riesgo de Desastres (SNGRD) y al Sistema Nacional Ambiental (SINA)

ALERTA					Advertencia por la formación de la depresión tropical # 9 en el norte del mar Caribe
VIGILANCIA	AVISO	ADVERTENCIA	ALARMA	FIN DE LA ALERTA	
		X			

Condiciones actuales:

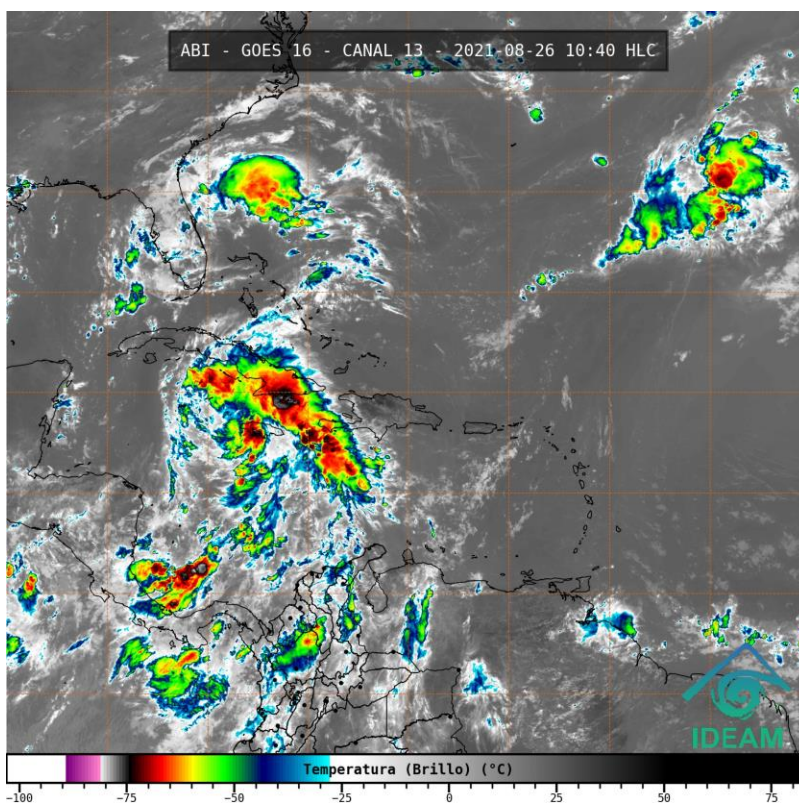


Figura 1. Imagen satelital canal infrarrojo GOES - 26 de agosto de 2021. 10:40 Hora HLC.

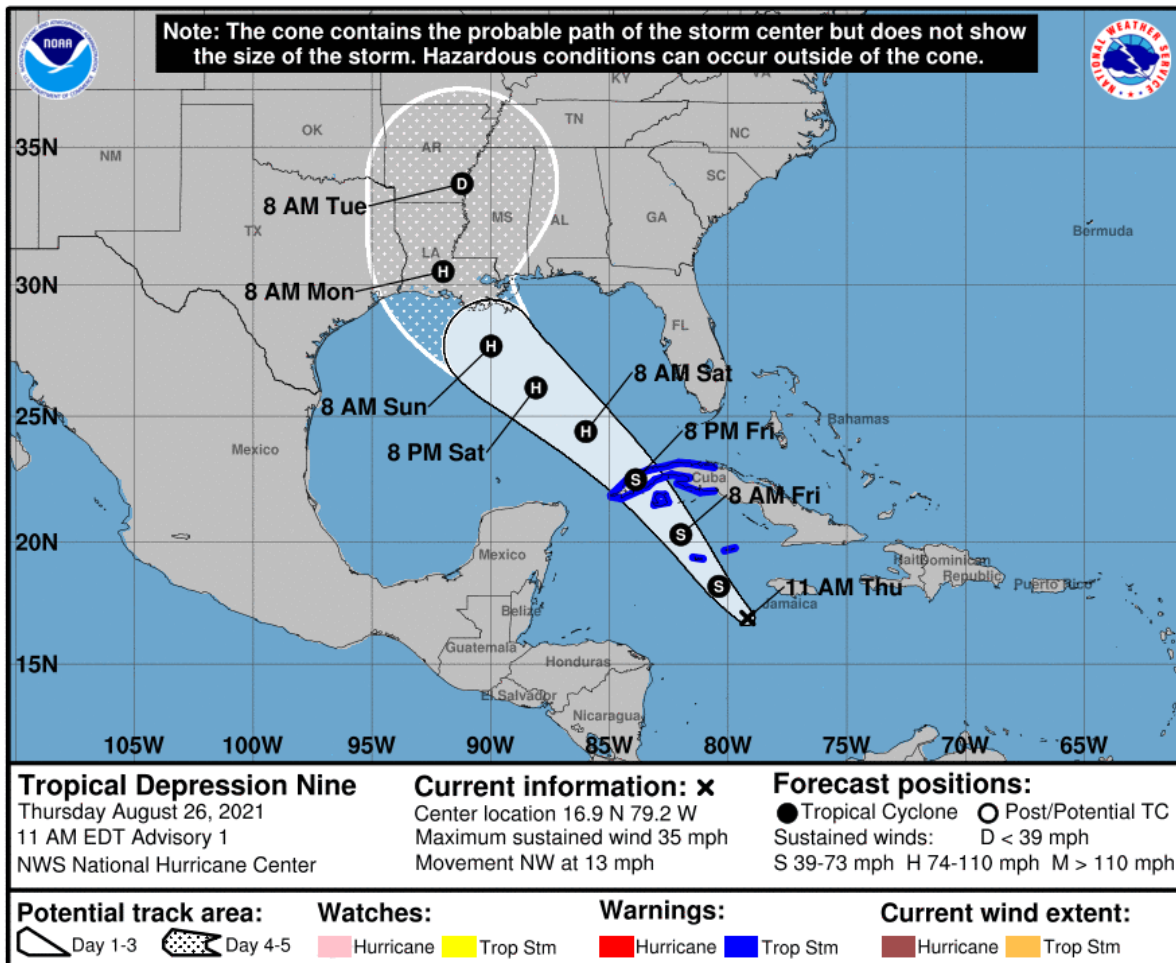
Agosto 26 de 2021. En las últimas horas ha prevalecido las condiciones nubosas con precipitaciones de variada intensidad acompañadas de tormentas eléctricas en varios sectores del Caribe colombiano, incluidas zonas marítima, continental e insular (San Andrés, Providencia y Santa Catalina). El último informe de las 10:00 HLC del Centro Nacional de Huracanes de la Oficina Nacional de Administración Oceánica y Atmosférica (NHC-NOAA por sus siglas en inglés), nos anuncia la formación de la **depresión tropical # 9**, cerca de la latitud 16.9 N longitud 79.2 W, distante del archipiélago a 554 kilómetros al norte de San Andrés y a 458 kilómetros al norte de la isla de Providencia. El sistema está moviéndose hacia el noroeste con una velocidad aproximada de 20 km/h (11 nudos) y se prevé que continúe en esta dirección durante los próximos días, alejándose del territorio nacional.

COMUNICADO ESPECIAL N°095 SE HA FORMADO LA DEPRESIÓN TROPICAL # 9 EN EL MAR CARIBE

Jueves 26 de agosto de 2021. Hora 11:00 HLC.

El Ideam seguirá monitoreando e informando cualquier cambio de fortalecimiento o debilitamiento, aunque actualmente no existe posibilidad de afectación directa para el archipiélago de San Andrés, Providencia y Santa Catalina y los cayos.

Proyección NHC:



*Figura 2. Cono de la posible trayectoria de la depresión tropical # 9 para los siguientes días.
NHC-National Hurricane Center 26 de agosto de 2021. Hora 10:00 HLC.*

Actualmente el viento máximo sostenido en el sistema alcanza 55 km/h (30 nudos) con ráfagas mayores, su presión mínima central estimada en 1005 mb (milibares) y se pronostica que evolucione a tormenta tropical en la noche de hoy, a medida que se siga **alejando del área marítima nacional y sin afectación directa en las islas y cayos del Caribe colombiano.**

A continuación, la distancia calculada del centro del sistema a las principales ciudades e islas y cayos de Caribe nacional.

Distancias aproximadas del centro del sistema
(Depresión Tropical NUEVE) a los principales centros poblados
Elaborado con información del National Hurricane Center (NHC) - Forecast Discussion

Centros Poblados	Distancia (km) Jueves 26 10:00 HLC	Distancia (km) Jueves 26 19:00 HLC	Distancia (km) Viernes 27 07:00 HLC	Distancia (km) Viernes 27 19:00 HLC	Distancia (km) Sábado 28 07:00 HLC
Roncador	386	520	781	1078	1363
Serrana	311	430	687	984	1270
Quitasueño	346	429	663	948	1226
Serranilla	137	270	548	859	1155
Bajo Nuevo	129	321	610	926	1228
Barranquilla	810	1002	1290	1604	1905
Cartagena	823	1012	1299	1612	1910
San Andrés	554	643	862	1130	1394
Providencia	458	549	775	1052	1323

Figura 3. Distancia aproximada del centro de la depresión tropical #9 a las principales ciudades e islas del Caribe nacional.

Independientemente de la evolución del sistema, mientras se aleja de la zona marítima colombiana, el Ideam prevé que sus bandas nubosas podrían afectar el centro y occidente del mar Caribe nacional, incluida la zona insular con lluvias entre moderadas a fuertes, chubascos, tormentas eléctricas y en algunos casos, ráfagas de viento. Sugerimos especial atención en el archipiélago de San Andrés, Providencia y Santa Catalina, donde son probables lluvias entre moderadas a fuertes durante el día de hoy jueves y mañana viernes.

NOTA: La información suministrada se basa en los datos del Centro Nacional de Huracanes de la Oficina Nacional de Administración Oceánica y Atmosférica (NHC-NOAA).

El Ideam continuará monitoreando las condiciones atmosféricas y marítimas. Además, recomienda a las entidades del Sistema Nacional para la Gestión del Riesgo de Desastres y al Sistema Nacional Ambiental estar muy atentos de la información que emita el Instituto.

Para mayor información relacionada con el pronóstico, las predicciones y las alertas hidrometeorológicas vigentes le recomendamos consultar los siguientes enlaces:

<http://www.pronosticosyalertas.gov.co/boletines-e-informes-tecnicos>
http://www.ideam.gov.co/web/tiempo-y-clima/prediccion-climatica/-/document_library_display/IjPLJWRaQzCm/view/96293907
<http://www.pronosticosyalertas.gov.co/web/pronosticos-y-alertas/comunicados-especiales>

Ideam es confianza y prevención